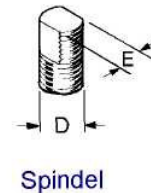
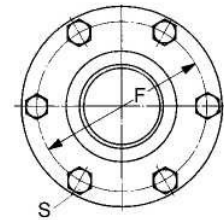
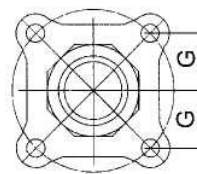


**Typ A20**  
antistatisch



gekammerte Schrauben  
DN 8 - DN 40 voller Durchg..



DN15-50 red. Durchg  
DN 8-40 voller Durchg.

DN 65 red. Durchg.  
DN 50 voller Durchg.

		<b>Edelstahl 1.4408 (CF8M)</b>	<b>Stahlguss GS 25 (WCB)</b>
1	Gehäuse	1.4408	GS 25
2	Gewinde Anschluss	1.4408	GS 25
2.1	Schweissanschluss	1.4404 (CF3M)	GS-25
3	Kugel	1.4401	1.4401
4	Spindel	1.4401	1.4401
5	Dichtring	PTFE	PTFE
6	Stopfbuchs - Packung	PTFE/Kohle	PTFE/Kohle
7	Druckring	1.4401	1.4401
8	Tellerfeder	1.4310	1.4310
9	Mutter	1.4301	1.4301
10	Gehäusedichtung	PTFE/Glas	PTFE/Glas
11	Sitzring	PTFE/Glas (Standard)	PTFE/Glas (Standard)
12	Sicherungsblech	1.4301	1.4301
13	6-kt Schraube	A2-70	A2-70
14	6-kt Mutter	A2-70	A2-70
15	Handhebel	1.4301	1.4301
16	PVC Griff	PVC	PVC
17	Anschlag Stift	1.4301	1.4301
18	Verriegelung	1.4301	1.4301
19	Totraum - Halbschalen	PTFE (Option)	PTFE (Option)